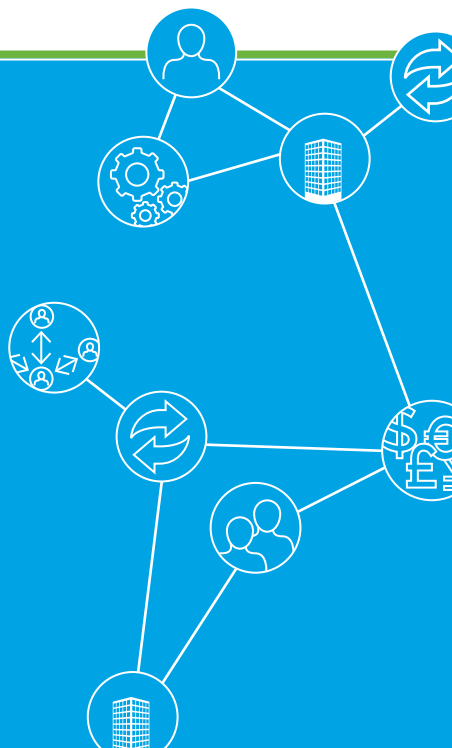


EXECUTIVE GUIDANCE 2014

La nascita del Network Leader

Riformulare la Leadership
nel Nuovo Ambiente di Lavoro



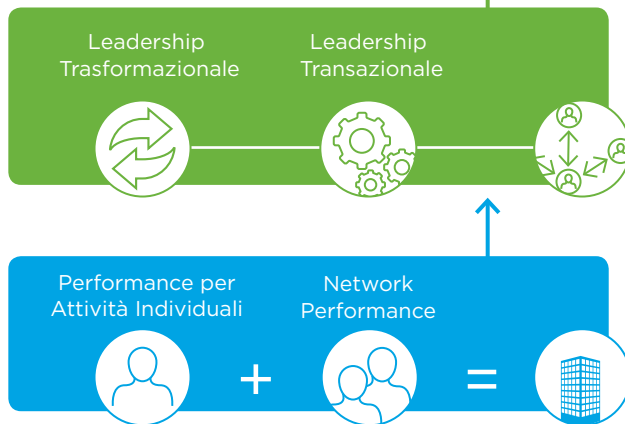
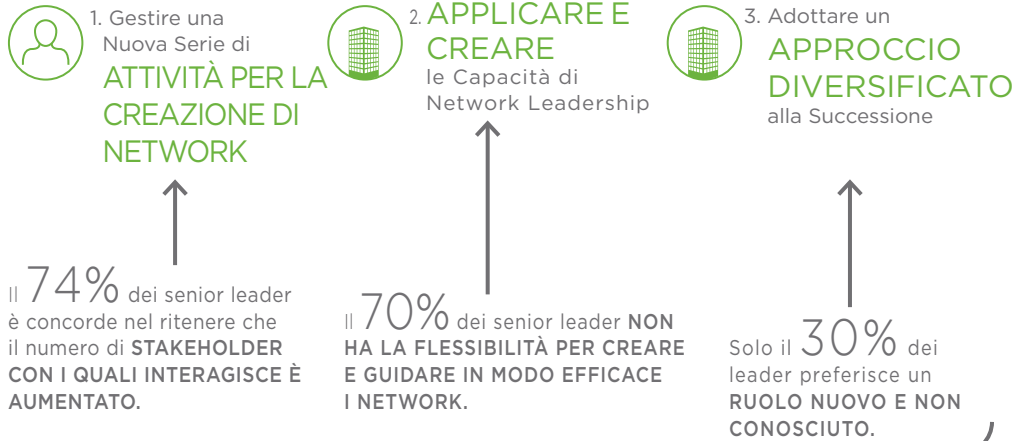
La Nascita del Network Leader

1x Crescita degli Utili con Leadership Pipeline Debole



2x Crescita degli Utili con Leadership Pipeline Forte

Per Conseguire una Network Leadership più Efficiente:



L'ambiente di lavoro di oggi richiede che i leader assumano il nuovo ruolo di **"NETWORK LEADERSHIP."**

Per ottenere performance elevate nel nuovo ambiente di lavoro è necessario che i dipendenti forniscano un **"CONTRIBUTO AZIENDALE."**

80% dello staff senior è stato gravato da più responsabilità.

65% dello staff senior deve garantire risultati di business più velocemente.

76% dello staff senior ha ricevuto la richiesta di raggiungere obiettivi maggiori e più ampi.

Fonte: analisi CEB.